

BÆREKRAFTSRAPPORT

2022

FRAM



ET SKRITT I RIKTIG RETNING

Fram Revisjon AS skal arbeide aktivt mot en bærekraftig fremtid langs alle de tre pillarene **styring, miljø og sosialt**. Vi vil jobbe for en lønnsom drift der beslutninger i alle ledd av virksomheten skal hensynta hvilke alternativer som er mest bærekraftig.



Fram Revisjon
Lundgaardvegen 13
2408 Elverum

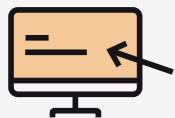
+47 62 43 10 80
post@framrevisjon.o
framrevisjon.no

STYRING

Aktivt arbeide med bærekraftig og lønnsom virksomhet er forankret i styrevedtak.



Eget aktivt forretningsområde for **rådgivning og konsulenttjenester** innen bærekraftsstrategi og rapportering.



Regelmessig kursing

av alle ansatte i regelverk og nyheter innen områder som bærekraftsrapporterin, åpenhetslov og aktuelt lovverk.

Aktiv **deling av kompetanse** og bistand til kunder innen temaer knyttet til bærekraft.

Årlig måling av kritiske måleparametere knyttet til alle bærekraftperspektiver.



MILJØ

0,9 tonn registrert avfall er papir som er sendt til **makulering**. Øvrig avfall består av avfall knyttet til matservering og vil være ubetydelig.

0,9
tonn



Utslipp av klimagasser ikke beregnet, men anses **ikke betydelig** fra denne type virksomhet.

13 892 Kwh

til forbruk utover oppvarming, ukjent kilde.

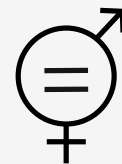
35 961 Kwh til oppvarming.

Kilde lokalt fjernvarmeanlegg som fyres med **fornybar energi**.



SOSIALT

Kjønnsbalanse blant ansatte;
7 kvinner/8 menn.



Ingen forskjeller i gjennomsnittslønn for kvinner og menn på samme nivå.

P.t. ingen formell strategi for å sikre inkludering av minoriteter eller sårbare grupper i forbindelse med ansettelse.

Sykefravær 5,7%
(2,7% over formell målsetning)

601

timer kursing gjennomført totalt for ansatte.

KULTUR OG IDRETT

Støtter idrett og kulturaktiviteter i lokalmiljø med **betydelige midler årlig**.